

Universidad Nacional del Litoral
Facultad de Arquitectura, Diseño y Urbanismo
Lic. en Diseño de la Comunicación Visual

tipogonzález

TIPOGRAFÍA 1. 2005
Cátedra: DCV Silvia H. Gonzalez
Alumnos: Dioli; Pablo.
Martino; Juan José.

[Aspectos]

- * Familias tipográficas
- * Parámetros de composición
- * Relación: tipografía - recursos gráficos
- * Actitud hacia el diseño
- * Jerarquía de la información / Códigos
- * Sistemas de impresión
- * Recursos de Diseño
- * Uso del color en la tipografía

ESTUDIO // ANÁLISIS // YERBA MATE

[familias tipográficas]

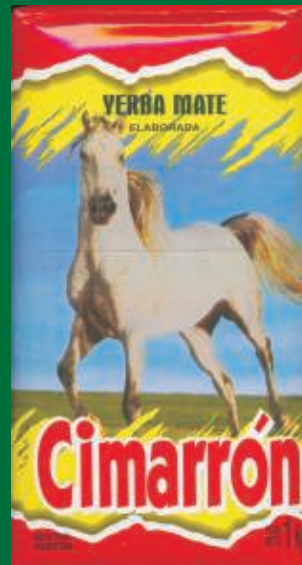
- Fonogramas: Sans Serif o palo seco (tipología mas utilizada: ópticas).
- Romanas.
- Textos: Sans Serif.

[recursos compositivos de los packs]

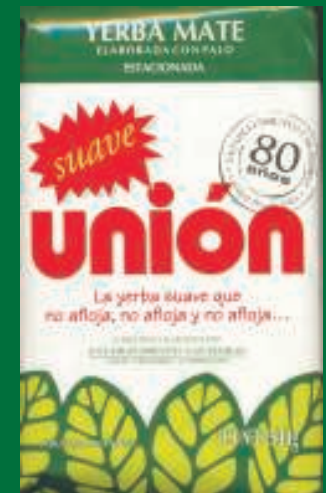
- Textos marginados o emblocados.
- Relaciones de escala.
- Escasa utilización de ejes compositivos en lugar de grilla.

[leyes compositivas]

- Estática.
- Intenciones de dinamismo.







INSIGNIA

SINCERIDAD

TARAGÜÏ

Aguantadora

ROSAMONTE

**NOBLEZA
GAUCHA**

ANDRESITO

CRUZ DE MALTA

Romance

EL HACHERO

Concepción

Mañanita

amanda

pareja
real

La.
Hoja

Cimarrón

Natura

unión

ESTUDIO // ANÁLISIS // YERBA MATE

[gama de colores]

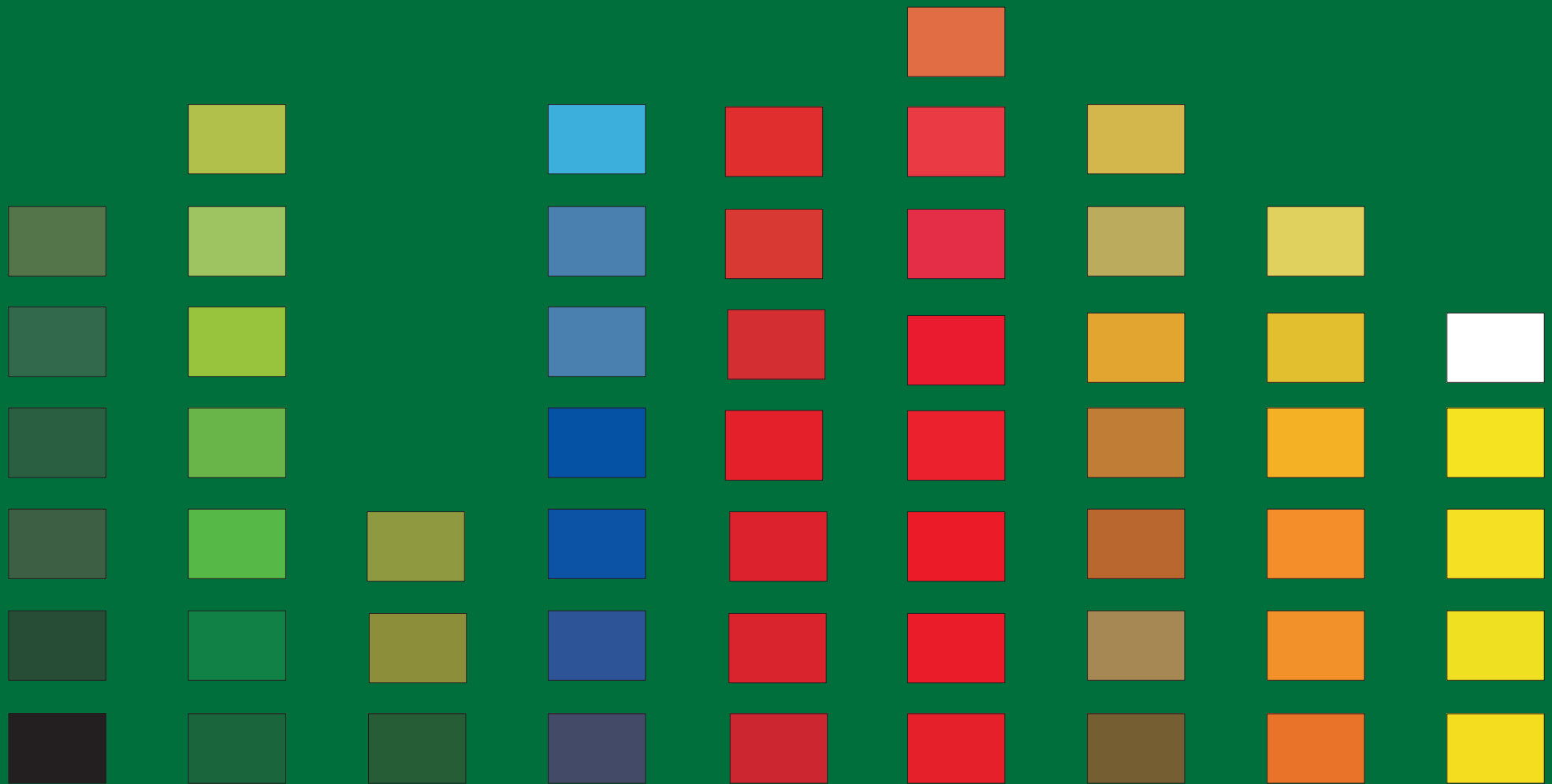
- Amplia (tanto para la tipografía como para el pack propiamente dicho).

[colores predominantes]

- Gama de verdes y rojos: verde asociado a planta / hoja : color del producto; y uso de su complementario: rojo.
- Alto contraste (captar atención).

[tipografía]

- Rojo, y en menor medida Blanco.





ESTUDIO // ANÁLISIS // YERBA MATE

[Imagen]

- Uso de imagen figurativa.
- Texturas y tramas (juegan como fondo Y ordenan el recorrido de lectura).
- Planos de colores (unifican el recorrido de lectura).
- Fotografía.
- En algunos casos, se utilizaron varios códigos gráficos en un mismo pack.









YERBA MATE

Yerba Mate

YERBA MATE

YERBA MATE

YERBA MATE

YERBA MATE

YERBA MATE

YERBA MATE

YERBA MATE

YERBA MATE

YERBA MATE

YERBA MATE

YERBA MATE

YERBA MATE

YERBA MATE

YERBA MATE

YERBA MATE

YERBA MATE

ESTUDIO // ANÁLISIS // YERBA MATE

[información presentada]

- Tradición, ecología, cuidado, etc.
- Clara y cuidada.

[jerarquización de la información]

- Cuerpo tipográfico: llevado a los límites de lectura.
- Situaciones de competencia e ilegibilidad.

La que gusta más. Siempre.



EL MATE DE LA AMISTAD



Un Estilo Con Calidad



El Sabor Natural de la vida



Cuidando la Ecología



La yerba suave que
no afloja, no afloja y no afloja...



El tradicional sabor
de la yerba mate



"La mejor
energía natural
a su lado"



Con el esfuerzo



de la naturaleza



ESTUDIO // ANÁLISIS // YERBA MATE

[sistema de impresión]

- Offset.
- Laca protectora (como conservante).
- Es el más económico y de rápido secado.
- En algunos casos, tintas especiales: dorado, Pantone, barnices, etc.

